



INFORMATIKAI MEGOLDÁSOK NAGYVÁLLALATOK RÉSZÉRE

PONT RENDSZERHÁZ KFT.

BUDAPEST ■ BUKAREST ■ KOLOZSVÁR

# TERMÉKLEÍRÁS:

## JUTKA– JUTALÉKKALKULÁLÓ KERETRENDSZER

## TARTALOMJEGYZÉK

<b>BEVEZETÉS.....</b>	<b>4</b>
<b>1.1 Rendszerrel szemben támasztott követelmények:.....</b>	<b>4</b>
<b>1.2 A rendszerben első fázisban kezelni kívánt értékesítési csatornák.....</b>	<b>4</b>
<b>2 A RENDSZER BEMUTATÁSA.....</b>	<b>5</b>
<b>2.1 Üzleti folyamatok, rendszer funkciói.....</b>	<b>5</b>
2.1.1 Adatbetöltés.....	5
2.1.2 Ellenőrzési lépések.....	5
2.1.3 Jutalék kalkuláció.....	5
2.1.4 Elszámolási ívek készítése.....	6
2.1.5 Számlázás.....	6
2.1.6 Elszámolási ív korrigálása hiba esetén.....	6
2.1.7 Számla továbbítása értékesítőtől a Bank részére.....	7
2.1.8 Számla feldolgozása Bank részéről.....	7
2.1.9 Jelentéskészítési lehetőségek.....	7
2.1.10 Rendszer robusztussága.....	7
<b>3 MELLÉKLET – JUTKA KÉPERNYŐKÉPEK.....</b>	<b>8</b>

## Bevezetés

A JUTKA, egy olyan keretrendszer mely lehetővé teszi a Budapest Bank portfóliójába tartozó összes termékhez fűződő jutalékelszámolást.

### 1.1 Rendszerrel szemben támasztott követelmények:

- A rendszer legyen képes a bank összes termékéhez és csatornájához kapcsolódó jutalék elszámolására
- a rendszer legyen képes a bank partnermenedzsment moduljaival kommunikálni (partner adatok átvétele)
- a rendszer legyen képes a bank operatív rendszereivel (pl. hitelengedélyezési rendszer) kommunikálni (lead és eladási adatok átvétele)
- támogassa a teljes jutalék elszámolási folyamatot, hogy az nyomon követhetővé és ellenőrizhetővé váljon
- kezelje a jutalékok és kézi korrekciók elszámolását, valamint visszaírásokat, hogy ezek a folyamatok auditálhatóvá váljanak
- Riportálhatóság
- A csatornák bevezetése folyamatosan történik, az új csatornák beépítése a rendszerbe kis erőfeszítést igényeljen
- Keretrendszer alapú működés. Az egyes jutalékszabályzatok beépülő modulok (pluginek) formájában kerülnek megvalósításra, egy új csatorna bevezetése a minimális változtatást igényeljen

### 1.2 A rendszerben első fázisban kezelni kívánt értékesítési csatornák

- Hiteltanácsadói hálózat
- Bróker partnerek
- Ingatlanos partnerek
- Többtermékes hitelközvetítők
- Többtermékes brókerek
- Partnerbank

Az értékesítési csatornák kezelését tovább bonyolítja, hogy vannak olyan értékesítési csatornák, melyek végig viszik az értékesítés folyamatát, és vannak olyanok, melyek csak lead-eket adnak. Ugyan azért a tételért két lead-adó vagy két értékesítő nem kaphat jutalékot. Ezt figyeli és kezeli a rendszer.

## 2 A rendszer bemutatása

### 2.1 Üzleti folyamatok, rendszer funkciói

A rendszer az alábbi folyamatot támogatja a Budapest Banknál:

- Adatbetöltés
- Ellenőrzési lépések
- Jutalék kalkuláció
- Egyeztető ívek készítése (PDF)
- Elszámolási ívek készítése (PDF)
- Beérkező számlák követése
- Elszámolási ív korrigálása hiba esetén

#### 2.1.1 Adatbetöltés

Első lépésként az asszisztens **betölti** a rendszerbe a megfelelő input adatokat. Ezek olyan adatok, amelyek nem nyerhetők ki más banki rendszerekből, így manuális betöltést igényelnek. Ilyenek például a külső cégektől beérkező adatok.

#### 2.1.2 Ellenőrzési lépések

Amennyiben a rendszer olyan tételt talál, mely hibás, egy külön felületen jelzi azt az asszisztensnek (hibás tételnek minősül ha pl. a cenzúraszám nem megfelelő karakter számú, vagy valamely adat hiányzik, mely a jutalék elszámolásának alapja.).

#### 2.1.3 Jutalék kalkuláció

Értékesítő az értékesített (folyósításra került) ügylete után vagy értékesített termék után jutalékot kap a Banktól (jutalékszabályzat alapján), illetve bizonyos esetekben levonás történik.

**Levonás esetén** (jutalék visszaírás) az elszámolási ív tartalmazza azt az információt, hogy miért, melyik ügyletre vonatkozóan történt levonás. Megjegyzés nélkül nem lehet visszavonni jutalékot!

Ezen kívül lehetőség van **ügylettől független díjazásra** is, például értékesítési versenyek esetén. Ez minden esetben manuálisan kerül beállításra. Az asszisztens rögzíti az esetileg kifizethető összeget, mely hozzáadódik a rendszer által kalkulált jutalék összegéhez, így teszi ki a totál kifizethető összeget.

**A rendszer a betöltött adatok és beállítások** (jutalék, levonás, korrekció, kontírozás, stb.) alapján, kalkulálja ki a jutalékot.

A kalkulációs logikákat a bank jutalék szabályzatai tartalmazzák. **A jutalékszabályzatok változtatásának a jogát a Bank fenntartja**, ezért a rendszerben lehetőséget adtunk arra, hogy adott értékesítő jutalék csomagját bármikor megváltoztassák.

##### 2.1.3.1 Jutalékszámítási módok

- Súlyozás
- Sávozás

- Jutalékolás
- Visszaírás
- Jóváírás
- Fix (belépés után néhány hónapig garantált összeg)
- Éves bónusz

Minden jutalékmódul szabadon, többféleképpen paraméterezhető, például létezik egy budapesti/vidéki vagy normál/akciós változata ugyanannak a jutalékszabályzatnak. A szabályzatokban számmal meghatározott adatok paraméterezhetők.

A rendszer keret rendszer, ezért az elszámolási módok szabadon bővíthetők, és több elszámolási módból úgynevezett jutalék program alakítható. Például fix + sávozás + éves bónusz.

#### 2.1.4 Elszámolási ívek készítése

Minden értékesítő rendelkezik e-mail címmel, így a jutalék elszámolásról **e-mailben kapnak értesítést (elszámolási ív)**. Az értékesítők adatait a bank partnermenedzser rendszerei tartalmazzák az e-mail címmel együtt.

Az elszámolási ív tartalmazza:

- az értékesítő összes ügyletét
- melyik után mennyi jutalékot kap
- mely tételek alapján történt korrekció elszámolás
- melyik tétel milyen szorzóval került ellátásra

Az elszámolási ív elküldhető közvetlenül az értékesítőnek, vagy összesítve pl. bróker cégeknek. Az utóbbi esetben az elszámoló ív összesítve és értékesítőként részletezve is tartalmazza az elszámolást. Az e-mail tartalmazza a számlakitöltési útmutatót is.

Amennyiben az értesítést nem kapta meg az értékesítő a rendszer által automatikusan megküldve, az **újra küldhető** az asszisztens által.

#### 2.1.5 Számlázás

Az értékesítő köteles az értesítés kézhezvételétől számított 5 munkanapon belül **kiállítani a számlát**. Amennyiben pl. 7 munkanapon belül (az értesítéstől számítva) nem érkezik be a rendszerbe a számla (asszisztens nem szkenneli), értékesítő ismételt üzenetet kap, hogy amennyiben nem küldte el a számlát, haladéktalanul tegye azt meg. A figyelmeztető üzenet küldésének időpontja csatornánként paraméterezhető.

#### 2.1.6 Elszámolási ív korrigálása hiba esetén

Ha az értékesítő visszajelez az asszisztensnek, hogy **nem jó az elszámolási ív**, mert pl. olyan tételeket tartalmaz, mely nem az adott értékesítőhöz tartozik, vagy nincs rajta olyan tétel, melyet az értékesítő küldött a bankhoz, az asszisztens **kézi korrekciót** végez, majd **újra küldi az elszámolási ívet** (kézi újraküldés). Újraküldés előtt a rendszer a korrigált tétellel együtt újraszámolja az adható jutalék összegét, figyelembe véve az esetleges sávváltásokat, és egyéb tényezőket. A rendszer figyeli az elkódolások másik lábát is, ahol az adott értékesítőhöz jogosulatlanul elszámolt jutalék megjelent, korrigálja azt, s a jogosult értékesítőhöz kalkulálja újra a jutalék összegét itt is figyelembe véve az esetleges sávváltozásokat, egyéb tényezőket.

### 2.1.7 Számla továbbítása értékesítőtől a Bank részére

Ha az értékesítő visszajelzett, hogy az **elszámolási ív rendben van**, eljuttatja számláját az asszisztensnek, melyet az asszisztens beszkenyel. Az asszisztens minden számlát megvizsgál, hogy az tartalmilag elfogadható-e, egyezik-e az összeg az elszámolható jutalék összegével.

### 2.1.8 Számla feldolgozása Bank részéről

**Ha a számla elfogadható, továbbítja a Számvitelre** azt, és a rendszerben az adott jutalék elszámolás státusza „**Számla Számvitelre továbbítva**” státuszra vált, és megtörténik a Számvitel által a jutalék kifizetése. A számla továbbítás beállítását követően lezárul a folyamat, a kiszámolt, számlán elfogadott jutalék összegén már csak korrekcióval lehet változtatni.

A számla továbbításáról az értékesítő automatikus értesítést kap.

Amennyiben a **számla nem felel meg**, „**Visszaküldve**” státuszra kerül beállításra. A státusz beállításáról az értékesítő értesítést kap, melyben látja az asszisztens által írt megjegyzést is a **visszaküldés okáról**. Visszaküldve státuszt nem kaphat úgy tétel, hogy az asszisztens ne írjon bele megjegyzést!

### 2.1.9 Jelentéskészítési lehetőségek

- Jutalékösszesítő jelentés (melyik értékesítőnek mennyi jutalék lett elszámolva)
- Korrigált elszámolási tételek
- Számvitelre továbbított számlák jelentése
- elszámolt jutalék tételhez kapcsolódó számlák státusza
- Kézi könyvelésű tételek

A jelentések szintén szabadon bővíthetők. Minden új report beépül a rendszerbe.

### 2.1.10 Rendszer robusztussága

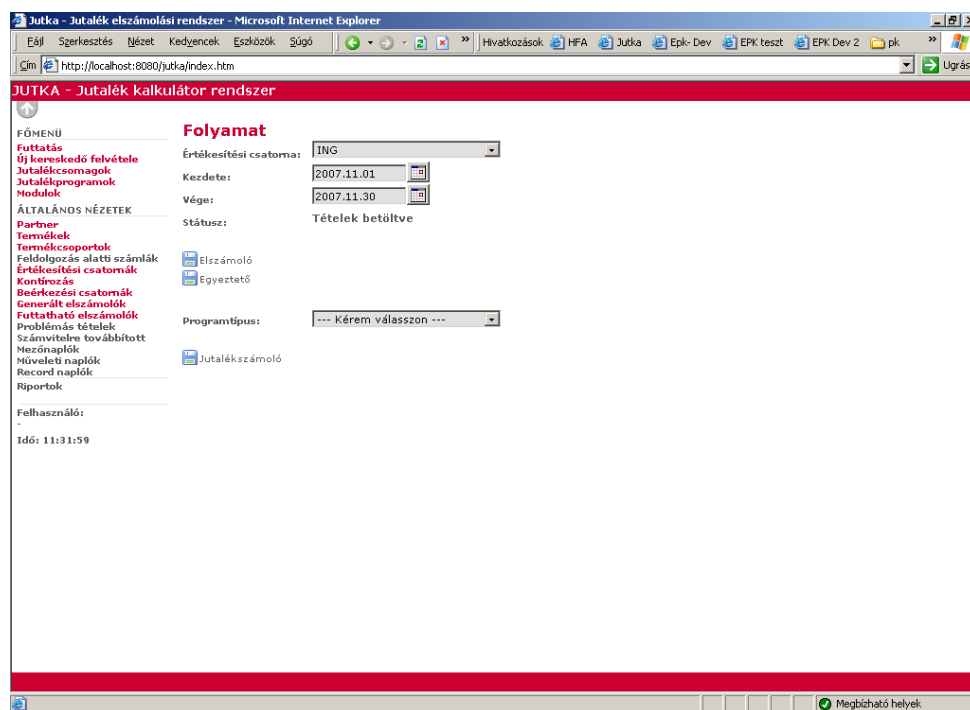
A rendszer a Pont Rendszerház saját fejlesztésű Java workflow motorjával készült

Adatbázis-kezelő: Oracle

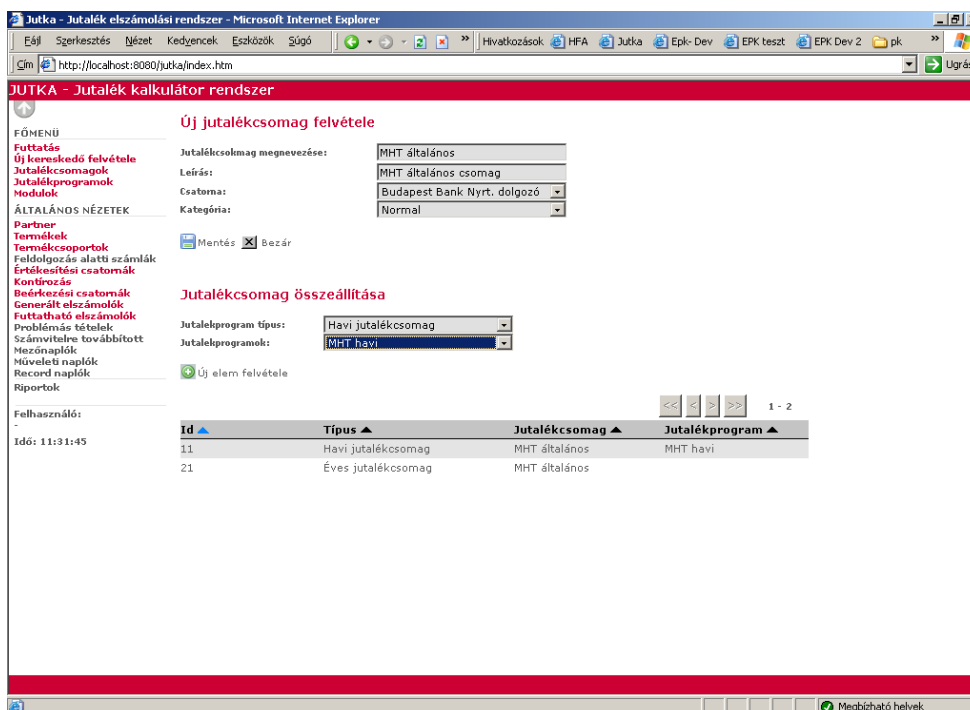
A rendszer 1000-2000 értékesítő jutalék kalkulációját képes kezelni.

Ha felkeltettük érdeklődését, szívesen tartunk Önnél is bemutatót!

### 3 Melléklet – Jutka képernyőképek



1. ábra Alapképernyő



2. ábra Jutalékcsovegok

**JUTKA - Jutalék kalkulátor rendszer**

**Új jutalékprogram felvétele**

Jutalékprogram megnevezése: MHT havi  
 Leírás: Az MHT-k havi jutalékának számítás  
 Típus: Havi jutalékcsoomag

Mentés  Bezár

**Jutalékprogram összeállítása**

Modul: Fix  
 Típusa: 2. fix

Új elem felvétele

Id	Jutalékprogram	Modulobjektum	Sorrend
169	MHT havi	Csoportosítás 01	1
170	MHT havi	sávozás2	2
171	MHT havi	Súlyozás 01	3
172	MHT havi	visszáiras1	4

3. ábra Jutalékprogram

**JUTKA - Jutalék kalkulátor rendszer**

**Modulok összeállítása**

Modul típusa: Súlyozás

us: Súlyozás  
 névvezetés: Súlyozás 01  
 toma: ING  
 írás: Alacsony súlyozás....

Mentés  Bezár

**Súlyozás sor**

irkezési csatoma: CALL CENTER  
 mék: deviza hitel  
 yozás sávok: --- Kérem válasszon ---

Új elem felvétele

Sorrend	Csatorna	Termék	Sávvezetés
1			

**Súlyozás sáv**

Megnevezése: Deviza hitel

Mentés  Bezár

**Sávvezetés**

Sávhatár(alsó): 0  
 Szorzó: 0

Új elem felvétele

Határ	Szorzó
0	1
1000000	2
5000000	3

4. ábra Súlyozás

JUTKA - Jutalék elszámolási rendszer - Microsoft Internet Explorer

Cím: http://localhost:8080/jutka/index.htm

**JUTKA - Jutalék kalkulátor rendszer**

FŐMENÜ  
Futtatás  
Új kereskedő felvétele  
Jutaléksomagok  
Jutalékprogramok  
Modulok

ÁLTALÁNOS NÉZETEK  
Partner  
Termékek  
Termékcsoportok  
Feldolgozás alatti számlák  
Értékesítési csatornák  
Kontírozás  
Beérkezési csatornák  
Generált elszámolók  
Futtatható elszámolók  
Problémás tételek  
Számvitelre továbbított  
Mezőnaplók  
Műveleti naplók  
Record naplók  
Riportok

Felhasználó:  
-  
Idő: 11:26:49

### Generált elszámolók listája

Azonosító	Partner neve	Státusz
21	Kiss Endre	Elszámolások generálva
22	Rácz Béla	Elszámolások generálva
23	Kiss Balázs	Elszámolások generálva
41	Kiss Endre	Elszámolások generálva
42	Rácz Béla	Elszámolások generálva
43	Kiss Balázs	Elszámolások generálva

1 - 6

Megbízható helyek

5. ábra Generált elszámolások

JUTKA - Jutalék elszámolási rendszer - Microsoft Internet Explorer

Cím: http://localhost:8080/jutka/index.htm

**JUTKA - Jutalék kalkulátor rendszer**

FŐMENÜ  
Futtatás  
Új kereskedő felvétele  
Jutaléksomagok  
Jutalékprogramok  
Modulok

ÁLTALÁNOS NÉZETEK  
Partner  
Termékek  
Termékcsoportok  
Feldolgozás alatti számlák  
Értékesítési csatornák  
Kontírozás  
Beérkezési csatornák  
Generált elszámolók  
Futtatható elszámolók  
Problémás tételek  
Számvitelre továbbított  
Mezőnaplók  
Műveleti naplók  
Record naplók  
Riportok

Felhasználó:  
-  
Idő: 11:28:07

### Elszámolás

Elszámoló | **Értékesítés** | Számla |

Elszámoló azonosító: 43  
Partner azonosító: b2  
Partner neve: Kiss Balázs

### Értékesítések listája

Egyeztető: [dropdown] Tallózás... Új e-mail küldése

E-mail tárgya	Tartalom	Kiküldés dátuma	E-mail cím
Egyeztető lv		2007.07.25	kendre@dsg.hu
Elszámolás		2007.09.12	kendra@dsg.hu
Elszámolás ismételt küldése		2007.07.25	kendre@dsg.hu

1 - 10

Megbízható helyek

6. ábra Értékesítések

**JUTKA - Jutalék kalkulátor rendszer**

**FŐMENÜ**  
[Futtatás](#)  
[Új kereskedő felvétele](#)  
[Jutalékcsomagok](#)  
[Jutalékprogramok](#)  
[Modulok](#)  
**ÁLTALÁNOS NÉZETEK**  
[Partner](#)  
[Termékek](#)  
[Termékcsoportok](#)  
[Feldolgozás alatti számlák](#)  
[Értékesítési csatmányok](#)  
[Kontroll](#)  
[Beérkezési csatmányok](#)  
[Generált elszámolók](#)  
[Futtatható elszámolók](#)  
[Problémás tételek](#)  
[Számvitelre továbbított](#)  
[Mezőnaplók](#)  
[Művelet naplók](#)  
[Record naplók](#)  
[Riportok](#)

**Elszámolás**  
[Elszámoló](#) | [Értesítés](#) | [Számla](#)  
 Elszámoló azonosító: 43  
 Partner azonosító: b2  
 Partner neve: Kiss Balázs

**Feltöltött számlák listája**  
 Érvényes  Tallózás...    1 - 10

Fájl neve	Feltöltés dátuma	Fájl státusza
1. sz. számla	2007.07.28	Hibás
2. sz. számla	2007.09.07	Érvényes

Felhasználó: -  
 Idő: 11:29:27

Megbízható helyek

7. ábra Számlák